

12 EYLÜL MARŞI

Söz ve Müzik

Usulü: NİMSOFYAN

(RAST)

AHMET UZEL

(♩ = 96)



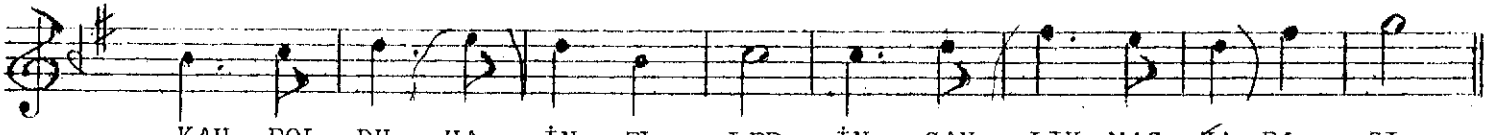
(GİRİŞ SAZI)



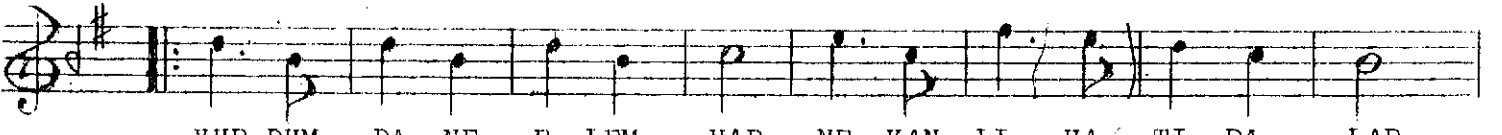
1- YUR DU MÜN İÇ YA RA SI TA Rİ HİN YÜZ KA RA SI
2- TÜRK U LU ŞU NUN BİT Tİ ŞİM Dİ GÖ NÜL DE YA SI



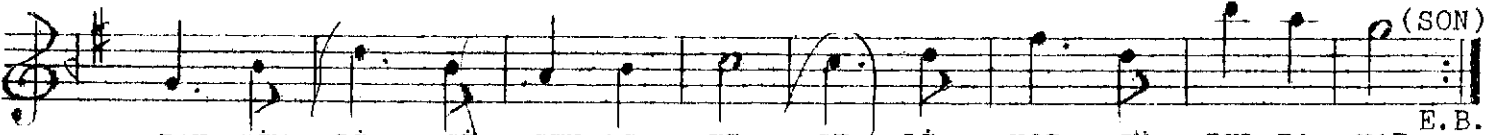
KAH ROL DU HA İN EL LER İN SAN LIK MAS KA RA SI
TÜR KÜN AS LA BO ZUL MAZ BİR Bİ RİY LE A RA SI



KAH ROL DU HA İN EL LER İN SAN LIK MAS KA RA SI
TÜR KÜN AS LA BO ZUL MAZ BİR Bİ RİY LE A RA SI



YUR DUM DA NE E LEM VAR NE KAN LI HA TI RA LAR
BAK NE AY DIN LIK YOL LAR PA RIL DA YAN U FUK LAR



BAK ŞİM Dİ Çİ ÇEK AÇ TI GE Lİ YOR GÜ ZEL BA HAR
BAK GE LE ÇEK TE SE NİN YÜK SEK LER DE YE RİN VAR

(SON)

E.B.

12 EYLÜL MARŞI

YURDUMUN İÇ YARASI, TARİHİN YÜZ KARASI
KAHROLDU HÂİN ELLER, İNSANLIK MASKARASI
YURDUMDA NE ELEM VAR, NE KANLI HÂTİRALAR
BAK ŞİMDİ ÇİÇEK AÇTI, GELİYOR GÜZEL BAHAR

TÜRK ULUSUNUN BİTTİ ŞİMDİ GÖNÜLDE YASI
TÜRKÜN ASLA BOZULMAZ BİRBİRİYLE ARASI
BAK NE AYDINLIK YOLLAR, PARILDAYAN UFUKLAR
BAK GELECEKTE SENİN YÜKSEKLERDE YERİN VAR